

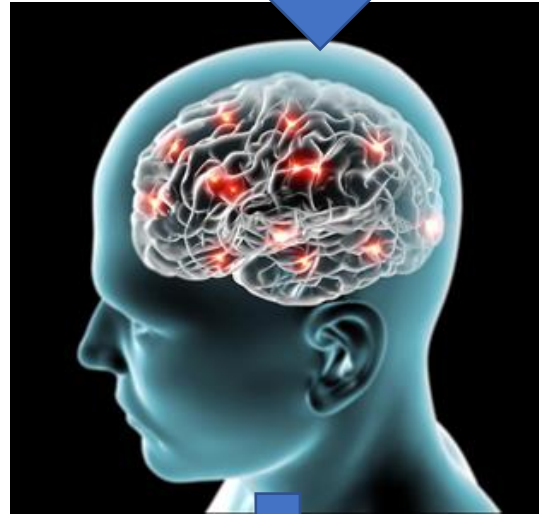
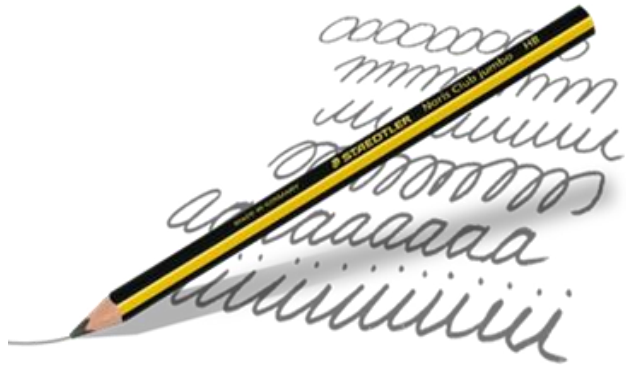
KLASSE-
LÆSEKONFERENCE
3. ÅRG



LÆSNING = AUTOMATISERING X FORSTÅELSE X MOTIVATION

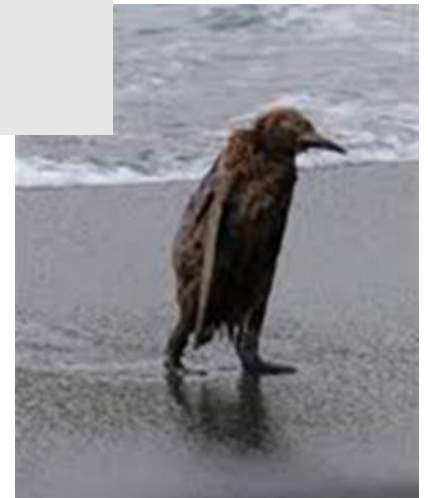


æm: navn
mm: lyd
form



TEKSTTYPER
ORDKENDSKAB

Selvforståelse
Miljø
Rammer
Relationer



Mål for læsekonferencen



Fælles overblik med henblik på samarbejdet om læsning



Er der elever, der ikke læser aldersvarende/skal udfordres



Hvordan undgår vi at elevernes niveau dykker på mellemtrinnet?



Overblik over indsatser og aftaler om differentiering

DAGSORDEN

1

På baggrund af data
(test/screening og jeres viden)
får vi et fælles overblik over 3.
årgangs læsestandpunkt

2

Hvad kan Hogrefes
sætningslæseprøve og
ordlæseprøve, samt st-2

3

Fælles overblik

- Elever med gode læsefærdigheder
- Elever med opmærksomhedskrævende læseresultater
- Elever med bekymrende læseresultater

4

Hvordan stemmer resultaterne
overens med jeres oplevelser i
hverdagen?

5

Kort runde med faglærerne:
hvilken betydning får dette for
jeres fag/undervisning?

Læseundervisning på
mellemtrinnet
Fokus på strategier

6

Aftaler om det videre forløb

Ordlæseprøve1 og Sætningslæseprøve 2

Ordlæseprøverne viser noget om elevens afkodning, den undersøger ikke om eleven forstår betydningen i en sammenhæng (inferensdannelse). Derfor bruger vi den til begynderlæseren.

Ønsker man at fokusere på elevens betydningsforståelse af hele sætninger tager vi sætningslæseprøve. På mellemtrinnet antager vi at den grundlæggende afkodningsfærdighed er på plads og vi skal sikre os at eleverne opnår gode læseforståelsesfærdigheder.

Inferensdannelse

At danne følgeslutninger:


Inddrage relevant baggrundsviden

- *Solen står højt på himlen, og drengene har en stærk trang til at lave spilopper.*
Stol i flagstang=spilopper

Leksikal inferens, brobygning mellem synonymmer, eller mellem et navneord og et stedord.

- *Da han opdager hvad eleverne har gang i, går læreren hen for at standse dem.*
han-læreren, dem-eleverne.

16



17

1. De to elever er ved at hejse en stol op i flagstangen og ser ikke læreren komme. ✓ ✗
2. Det er så dejligt vejr i dag, så de to elever har bestemt sig for, at flaget skal hejses. ✓ ✗
3. Da han opdager, hvad eleverne er i gang med, går læreren straks hen for at standse dem. ✓ ✗
4. Solen står højt på himlen, og drengene har en stærk trang til at lave spilopper. ✓ ✗

inferensdannelse

-
- Mario skærer 2 skiver smør, der hver vejer 30 gram, og som skal bruges til pizzadej.
- Hvor meget vejer smørret i alt?
-

-
- Peter køber for 52 kroner.
- Mor skal betale det halve.
- Hvor mange kroner skal Peter betale?



-
-
-
-

Tilegnelse af før-faglig og fag-faglige ord



Før-faglige:

vurdere, beskrive, forklare, fremstille, optælle, chance, systematisk

Fag-faglige:

Chance, tabel, diagram, kombination



Jeres årgang

Den systematiske tilgang til screeninger som KE har haft, betyder at alle elever er kortlagt

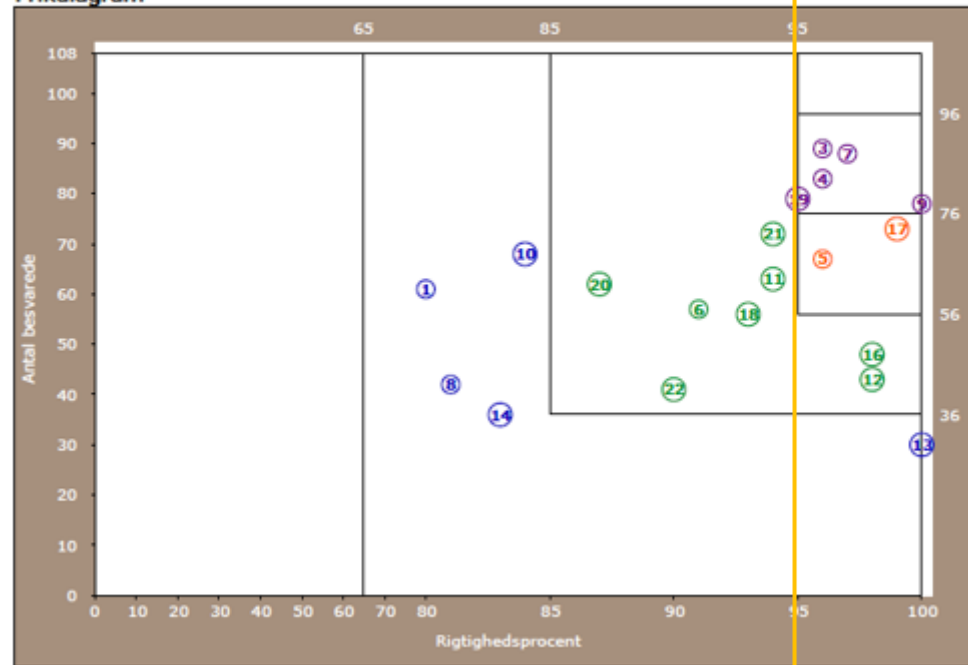
Sætningslæseprøve 2 i 3.kl.

Nielsen lov: Sikkerhed før hastighed

Klasserapporten – Sætningslæseprøve 2 August 2020

Læs denne rapport sammen med kapitel 6 (om fortolkning af resultater) i Vejledning til Sætningslæseprøve 1-2, samt Skriftsproglic udvikling. Supplement til digitale prøver.

Prikdiagram



Kategori: ○ Før-fasen ○ Erkendelse ○ Stabilisering ○ Beherskelse ○ Automatisering ○ Elitelæser

Klasserapporten – Sætningslæseprøve 2 August 2020

(årgang: 20/21), [redacted]

Læs denne rapport sammen med kapitel 6 (om fortolkning af resultater) i Vejledning til Sætningslæseprøve 1-2, samt Skriftsproglic udvikling. Supplement til digitale prøver.

Klassens fordeling på kategorier

	Før-fasen	Erkendelse	Stabilisering	Beherskelse	Automatisering	Elitelæser
Antal (20)	0	5	8	2	5	0
Procent	0%	25%	40%	10%	25%	0%

Erkendelse

R % mellem 65 - 85 %

Hastigheden er for lav, Eleven ikke er nået over 36 sætninger, dvs. ikke er nået igennem opgaverne med sætningstype IV: sætninger med 7-8 ord på op til 9 bogstaver – opg. 4-9)

Eleven er ved at lære, hvad det kræver at læse sætninger.

Stabiliseringsfasen

R % mellem 85 - 95 %

Eleven har nået 36 besvarede opgaver.

Eleven udviser stadig enten usikkerhed (mindre end 95 % rigtige svar) eller også er hastigheden relativ lav

Elevens opgave er at finde ud af at løse opgaverne både hurtigt og med få fejl.

Sætningslæseprøven kan tages hvert år, fra 2. til 5. klasse

Klasserapporten – Sætningslæseprøve 2 August 2020

Læs denne rapport sammen med kapitel 6 (om fortolkning af resultater) i Vejledning til Sætningslæseprøve 1-2, samt Skriftsproglic udvikling. Supplement til digitale prøver.

Klassens fordeling på kategorier

	Før-fasen	Erkendelse	Stabilisering	Beherskelse	Automatisering	Elitelæser
					(4)	
Antal (20)	0	5	8	2	5	0
Procent	0%	25%	40%	10%	25%	0%

Referencenorm 3. kl efterår	1,6%	19,8%	51,0%	24,1%	3,3%	0,2%
--------------------------------	------	-------	-------	-------	------	------

Et rigtig pænt læseniveau, dvs i erkendelse har 3.a en lidt større gruppe, der endnu er usikre, men til gengæld er gruppen af automatiserede læsere markant større i forhold til en referencenorm.

Stavning 3.kl

Fra gruppen "Erkendelse"

Elev 1: lydrette vokaler, konsonanter i forlyd og udlyd

Elev 2: lydrette og lydriktige vokaler, konsonanter i ind og udlyd

Elev 3: ingen staveudfordringer

Elev 4: konsonanter i forlyd

Elev 5: sp, st, sk i forlyd

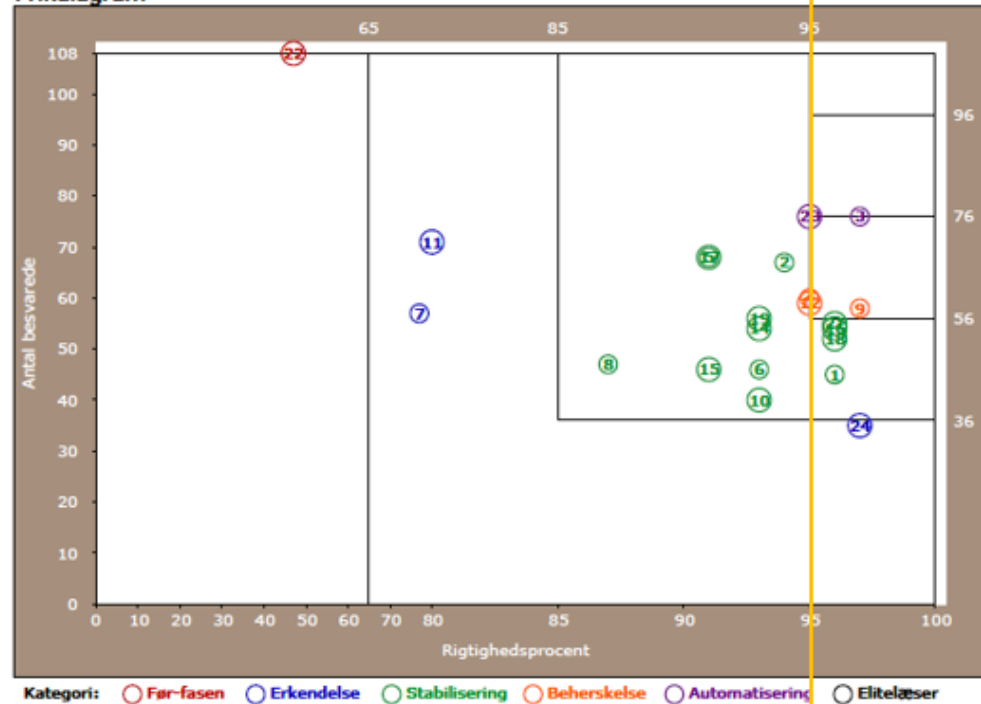
Sætningslæseprøve 2 i 3.

Nielsen lov: Sikkerhed før hastighed

Klasserapporten – Sætningslæseprøve 2 August 2020

Læs denne rapport sammen med kapitel 6 (om fortolkning af resultater) i Vejledning til Sætningslæseprøve 1-2, samt Skriftsproglig udvikling. Supplement til digitale prøver.

Prikdiagram



Læs denne rapport sammen med kapitel 6 (om fortolkning af resultater) i Vejledning til Sætningslæseprøve 1-2, samt Skriftsproglig udvikling. Supplement til digitale prøver.

Klassens fordeling på kategorier

	Før-fasen	Erkendelse	Stabilisering	Beherskelse	Automatisering	Elitelæser
Antal (22)	1	3	13	3	2	0
Procent	4,5%	13,6%	59,1%	13,6%	9,1%	0%

Erkendelse

R % mellem 65 - 85 %

Hastigheden er for lav, Eleven ikke er nået over 36 sætninger, dvs. ikke er nået igennem opgaverne med sætningstype IV: sætninger med 7-8 ord på op til 9 bogstaver – opg. 4-9)

Eleven er ved at lære, hvad det kræver at læse sætninger.

Stabiliseringsfasen

R % mellem 85 - 95 %

Eleven har nået 36 besvarede opgaver.

Eleven udviser stadig enten usikkerhed (mindre end 95 % rigtige svar) eller også er hastigheden relativ lav

Elevens opgave er at finde ud af at løse opgaverne både hurtigt og med få fejl.

Sætningslæseprøven kan tages hvert år, fra 2. til 5. klasse

Læs denne rapport sammen med kapitel 6 (om fortolkning af resultater) i Vejledning til *Sætningslæseprøve 1-2*, samt *Skriftsproglig udvikling. Supplement til digitale prøver*.

Klassens fordeling på kategorier

	Før-fasen	Erkendelse	Stabilisering	Beherskelse	Automatisering	Elitelæser
Antal (22)	1	3 2	13 8	3 7	2 4	0
Procent	4,5%	13,6% 9%	59,1% 36%	13,6% 31,5%	9,1% 18%	0%

Referencenorm 3. kl efterår	1,6%	19,8%	51,0%	24,1%	3,3%	0,2%
--------------------------------	------	-------	-------	-------	------	------

Et rigtig pænt læseniveau, dvs i erkendelse har 3.b en mindre gruppe, der endnu er usikre, og gruppen af læsere i stabilisering og beherskelse er større i forhold til en referencenorm og de er tæt på at være i automatisering

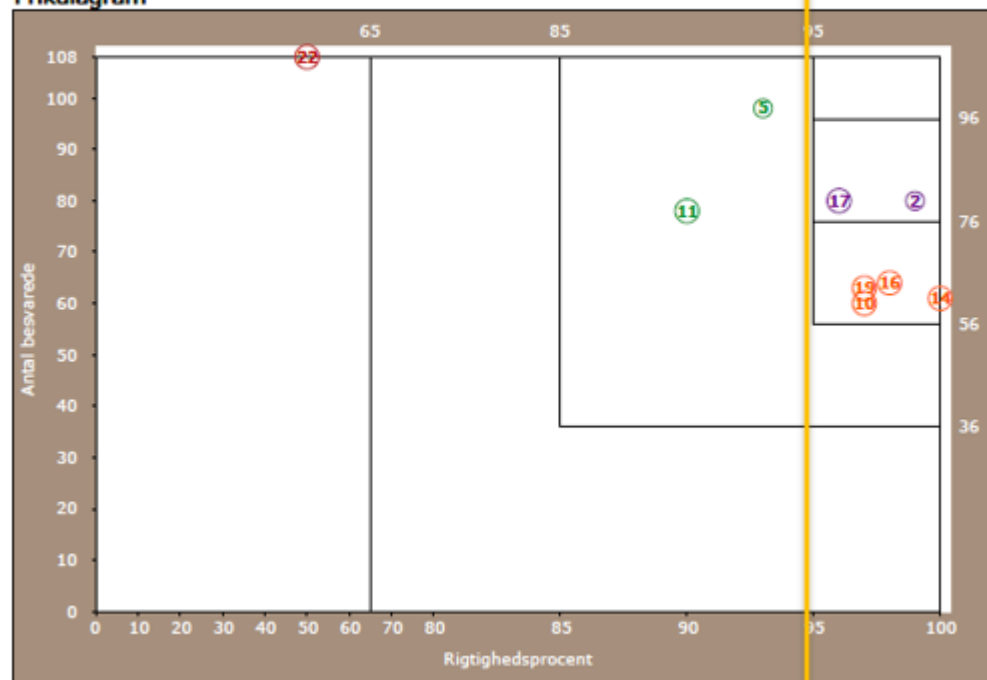
Taget om p.g.a tekniske udfordringer

/3.

Klasserapporten – Sætningslæseprøve 2 August 2020

Læs denne rapport sammen med kapitel 6 (om fortolkning af resultater) i Vejledning til Sætningslæseprøve 1-2, samt Skriftsprøglig udvikling. Supplement til digitale prøver.

Prikdiagram



Kategori: ○ Før-fasen ○ Erkendelse ○ Stabilisering ○ Beherskelse ○ Automatisering ○ Elitelæser

Klasserapporten – Sætningslæseprøve 2 August 2020

Læs denne rapport sammen med kapitel 6 (om fortolkning af resultater) i Vejledning til Sætningslæseprøve 1-2, samt Skriftsprøglig udvikling. Supplement til digitale prøver.

Klasseoversigt

Nr.	Navn	RpM	BpM	R	F	Besv.	% R	Kategori
2		9,9	10	79	1	80	99	Automatisering
5		11,4	12,3	91	7	98	93	Stabilisering
10		7,2	7,5	58	2	60	97	Beherskelse
11		8,8	9,8	70	8	78	90	Stabilisering
14		7,6	7,6	61	0	61	100	Beherskelse
16		7,9	8	63	1	64	98	Beherskelse
17		9,6	10	77	3	80	96	Automatisering
19		7,6	7,9	61	2	63	97	Beherskelse
22		18,1	36,2	54	54	108	50	Før-fasen
Klasesnit		9,8	12,1	68,2	8,7	76,9	91,1	Stabilisering
Standardafvigelse		3,2	9	11,3	16	16,1	14,8	

RpM = Rigtige pr. min. BpM = Besvarede pr. min. R = Rigtige F = Forkerte Besv. = Besvarede i alt % R = Rigtigheds-%



Stavning 3.

Fra gruppen "Før-fasen"

Elev 1: ST-2 viser store
vanskeligheder – ikke muligt at rette

Fra gruppen "Erkendelse"

Elev 2: ingen særlige fejltyper

Elev 3: -ng kineserlyde

Aftaler og indsatser

Elever i indsats:

KCL:

Elev 1, 2, 3 går på VAKS

Elev 4, 5 og evt Elev 6 skal på VAKS bagefter

Hvad med:

Elev 7 (kognitivt) og Elev 8 (modtageklasse)– meget svære problematikker

Aftaler

Hvordan vil faglærerne medtænke de faglige læsestrategier?

Hvad kan I med læsebåndene?

Visuel støtte til strategier

Den fortsatte motivation til læsetræning (da)

Differentiering